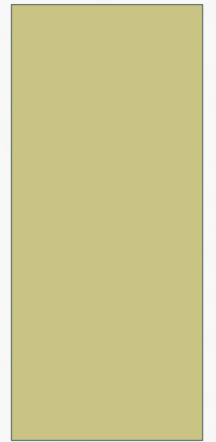


KONZEPTION

NEUBAU ÖFFENTLICHER SPIELPLATZ OT WÖRLITZ



STRUKTURMERKMALE

- **Naturnahes Gelände:** jahreszeitliche Veränderungen = Entdeckungsmöglichkeit für Kinder, Bereiche mit Wildwuchs, wo sich die Kinder beim Spiel vom Reichtum der Natur inspirieren lassen können
„ die Natur unsere größte Lehrmeisterin“
- Berücksichtigung **elementarer Bewegungsformen:** schaukeln, rutschen, wippen, balancieren, klettern, schwingen und laufen
- Schaffung eines **Sportspielfeldes:** Balance zwischen Wohlbefinden und Schulstress = Kinder ab 7 J.
- **Altersgerechtes Spielen** ermöglichen (Kleinkinder als auch schulpflichtige Kinder finden Berücksichtigung)
- Nutzung eines **dynamischen Geländes:** Erdaufschüttung in Form eines Rodelberges = Ausblick und Orientierung
- Freie Zugänglichkeit = Barriere Freiheit

STRUKTURMERKMALE

- **Offenheit:** Spielgelände ist abwechslungsreich und lebendig, nicht immer übersichtlich und verlockt zu überraschenden Ein- und Ausblicken, was Kinder brauchen um ihrem Entdeckergeist und Forscherdrang nachgehen zu können
- Schattenspendender Baumbestand = Oase der Ruhe und Entspannung
- **Sicherheit:** Die Vorschriften in Bezug auf Materialsicherheit, Untergrund, Umwehungen, bewegliche Spielelemente, Fallhöhen und Sicherheitsabstände entsprechen den Festlegungen des örtlichen Unfallversicherungsträgers, der Unfallkasse Sachsen Anhalt
- Abenteuer bestehen, Kräfte messen und Risiken einzugehen war schon immer ein wichtiger Bestandteil des kindlichen Spiels und sollte damit ein wesentlicher Bestandteil der Spielplatzplanung sein

SPENDENSAMMLUNG

- Fanta Spielplatz-Initiative 2016: Doppelschaukel
- Flaschen sammeln (02/2017): 200 €
- Spendenkonto Stadt (03/2017): 495 €
- Ingenieurbüro GESA (03/2017): 500 €

In Planung:

- Vernissage mit gemalten Bildern der Kita-Kinder (04/2017)
- Oncotec Pharma (05/2017): Gespräche begonnen
- Tag der offenen Tür (05/2016)
- Flaschen sammeln (06/2017)

ENTWURF 2017

- Standort Hainichtengasse, OT Wörlitz

- Evaluierung

Vorteile:

- Verkehrsberuhigter Bereich
- Dynamisches Gelände
- Naturnahes Gelände
- Nähe zum Wohngebiet
- Baumbestand
- Freie Zugänglichkeit

Nachteile:

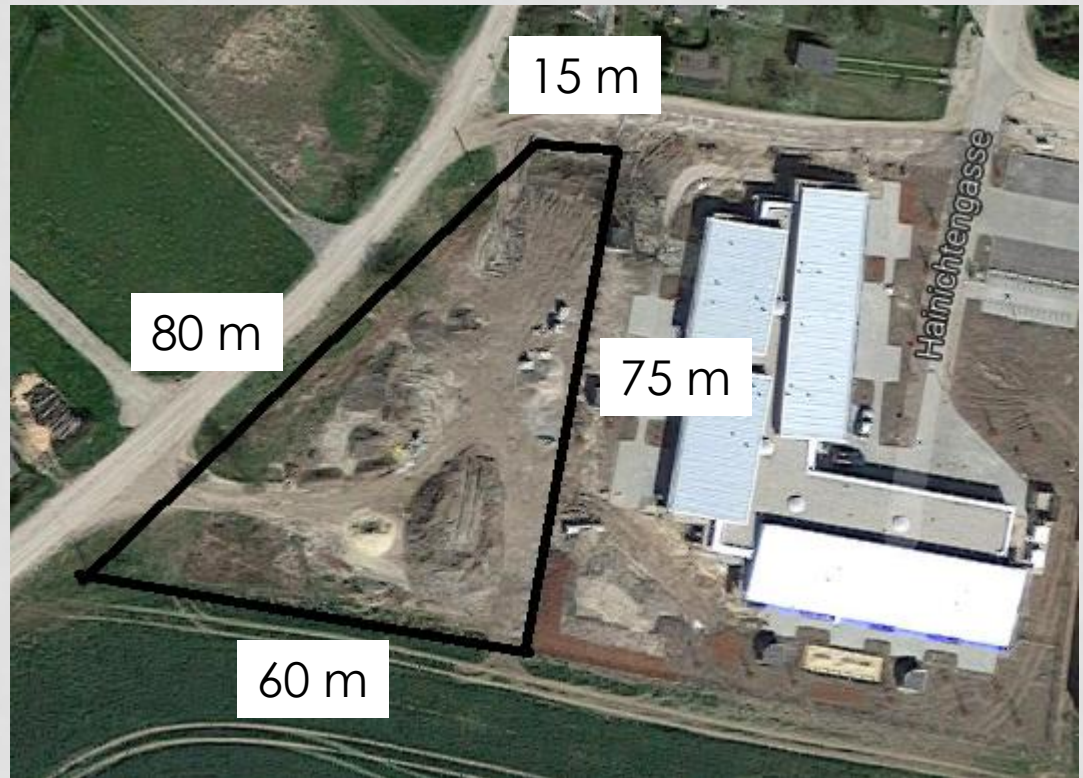
keine



STAHLSPIELGERÄTE

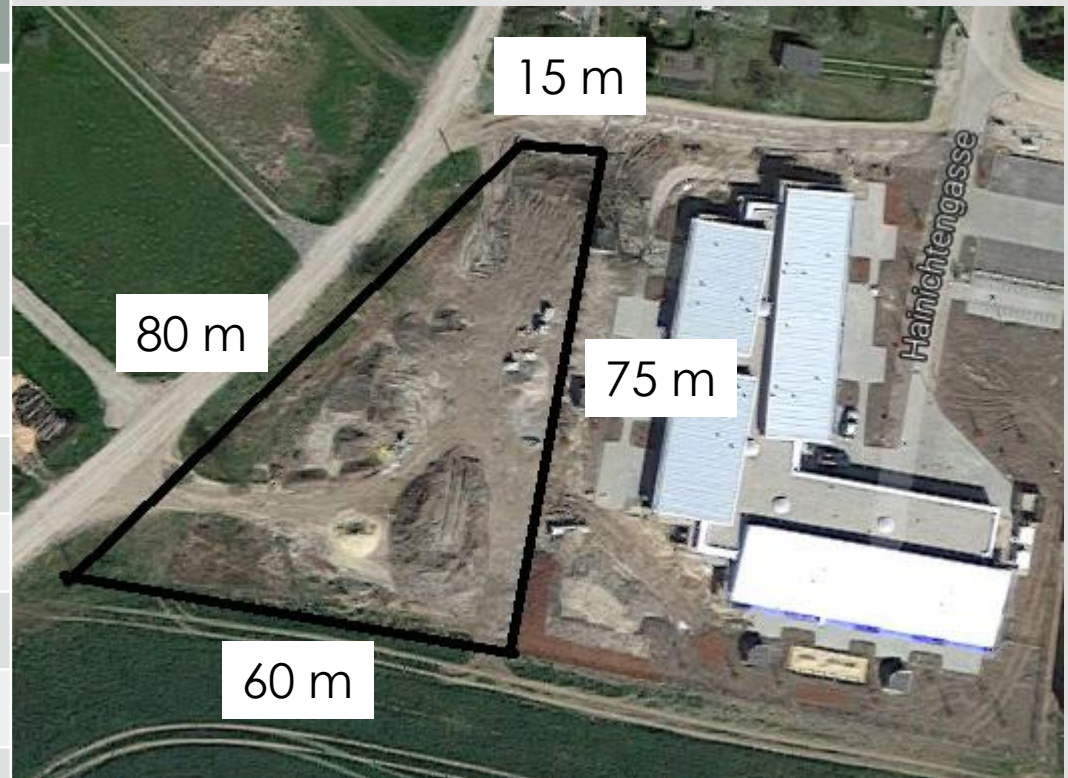
- Äußerst robust, wartungsarm und vandalismussicher
- 5 Jahr Garantie
- Für Bereiche besonders starker Beanspruchung
- Verzinkt und pulverbeschichtet für einen hohen Korrosionsschutz
- Höchste Sicherheit durch abgerundete Kunststoffkappen an allen Stahlrohrenden
- Hochwertige und gleichmäßige Schweißnähte
- Seile: sehr robust, witterungsbeständig, extrem wartungsarm, grifffreundlich, UV-stabil

ENTWURF 2017



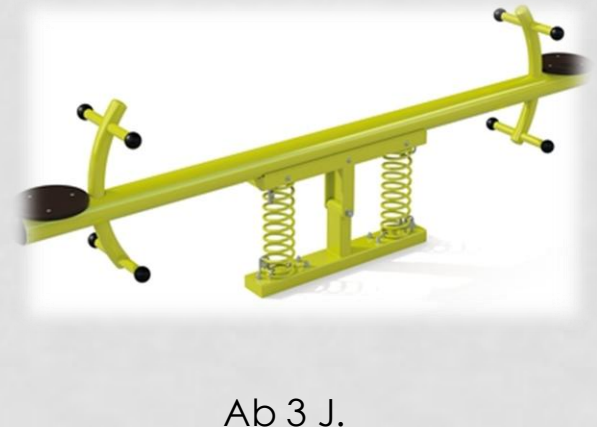
ENTWURF 2017

Spielgerät	Sicherheitsbereich
Kleinkindbereich	
Schaukeltier	3 x 2 m
Mini-Nestschaukel	2,3 x 6,3 m
Sandkasten	2 x 2 m
Hangrutsche	0,5 x 2,7 m
Bereich für Kinder ab 3 Jahren	
Federwippe	5 x 2,5 m
Doppelschaukel	7 x 3 m
Drehscheibe	○ 5,5 m
Twister	○ 6,7 m
Doppelreck	5 x 3 m



KOSTENÜBERSICHT

Spielgerät	Kosten	Finanzierung
Doppelschaukel	1 645 €	Fanta Spielplatz-Initiative 2016
Babysitz für Schaukel	244 €	
Federwippe	1 259 €	Bewerbung Fanta Spielplatz-Initiative 2017
Doppelreck	525 €	Spendenkonto Stadt
Sandkasten	594 €	GESA Ingenieurbüro Dresden



ENTWURF 2017

Spielgerät	Kosten	Finanzierung
Schaukeltier	409 €	
Twister	1140 €	
Drehteller	2175 €	
Mini-Nestschaukel	1579 €	
Hangrutsche	539 €	



KONZEPT

Spielgerät	Sicherheitsbereich	Aufstellbereich	Fundamente		
			L	B	H
Federwippe	5 x 2,5 m	2,87 x 0,4 m	1,00 m	1,00 m	0,20 m
Doppelschaukel	7 x 3 m	3 x 1,52 m	0,6 m	0,6 m	0,25 m
Schaukeltier	3 x 2 m	0,87 x 0,24 m	0,5 m	0,5 m	0,30 m
Doppelreck	5 x 3 m	2,45 x 0,12 m	0,6 m	0,6 m	0,2 m
Sandkasten	2 x 2 m		-	-	-
Twister	○ 6,7 m				
Drehteller	○ 5,5 m				
Mini-Nestschaukel	2,3 x 6,3 m				
Hangrutsche	0,5 x 2,7 m				

SPONSORING

Dieser Spielplatz wurde gesponsert von:



Weitere mögliche Partner:

- Wörlitzer Holzhandel
- Bedachung Mucha
- Schalk
- Wörlitzer Hof
- Zum Stein
- Bäckerei Donek
- Moni's Konditorei
- Ogkler
- Edeka
- Gewerbeverein